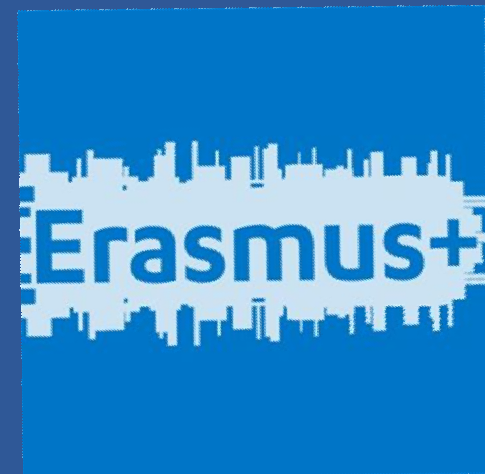


SEMINARIO DI FORMAZIONE

eTwinning in ERASMUS +

Liceo Linguistico “Elena Principessa di Napoli”

Rieti, 18 Febbraio 2014
(relatrice M.R. Fasanelli)



Perché eTwinning in Erasmus +

storia di successo (240 mila insegnanti in Europa, + di 32.00 progetti)

un luogo sicuro e gratuito di incontro online per insegnanti e alunni



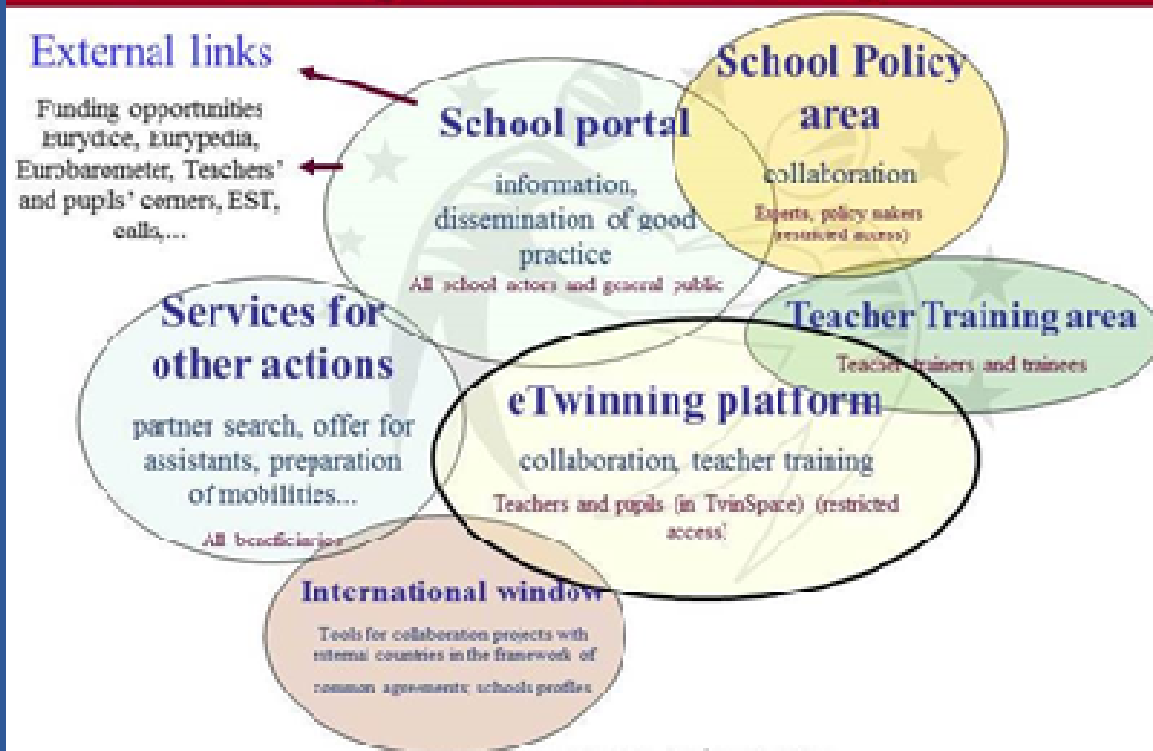
eTwinning & Erasmus plus

Struttura pedagogica di eTwinning e le linee guida di base del nuovo Programma:

- Favorire acquisizione maggiori e migliori abilità e competenze (istruzione, formazione);
- Accrescere qualità, innovazione, eccellenza e internazionalizzazione dell'insegnamento negli istituti;
- Favorire cooperazione fra Istituti europei; rendere più attraente il sistema europeo dell'istruzione e della formazione e sostenere cooperazione e mobilità con Paesi partner;
- Promuovere diversità linguistica e la consapevolezza interculturale dell'UE.

La cultura di rete

eTwinning come metodologia



eTwinning e la KA1: Mobilità individuale per apprendimento

Prima della redazione del Piano di sviluppo europeo (EDP)

- trovare partners o scuole ospitanti
- preparare il personale in partenza
- formare il personale in partenza



eTwinning e la KA1: Mobilità individuale per apprendimento

Nel modulo di candidatura

- indicare come si è utilizzato eT. Prima di redigere l'EDP
- prevedere l'impiego di eT. per cooperare tra istituti (*"Will your organization use eTwinning in connection with your mobility project? If so, please describe how"*)



KA2: PARTENARIATI STRATEGICI

Azioni chiave Erasmus+

Azione chiave 1

Mobilità
individuale per
apprendimento

Azione chiave 2

Cooperazione per
l'innovazione e le
buone pratiche

Azione chiave 3

Sostegno alla
riforma delle
politiche



Azione 2 : Cooperazione per l'innovazione e le buone pratiche

Partenariati
strategici

Istituti / organizzazioni
istruzione/ formazione
/ gioventù+ altri
settori

Iniziative congiunte per
apprendimento tra
pari e scambio buone
prassi

Alleanze
della conoscenza
e
Alleanze
delle abilità settoriali

Mondo del lavoro +
Istituti Istruzione Superiore e
formazione

- creatività, innovazione,
imprenditorialità
- apprendimento sul lavoro
- nuovi curricula
- occupabilità
- nuovi curricula a specificità
settoriale
- metodi innovativi IF
- nuovi programmi qualifiche

Piattaforme
informatiche

Mobilità virtuale
eTwinning (per la
scuola e per altri
settori)

Apprendimento tra
pari e scambio di
buone pratiche

Apertura a paesi
interessati dalla
Politica europea di
vicinato

Rafforzamento
delle capacità

Istituti Istruzione
Superiore UE+
paesi partner

Consorzi
internazionali

Cooperazione
regionale

eTwinning e la KA2: Partenariati Strategici

Prima della redazione del progetto

- trovare partners o scuole affidabili con cui progettare

•

•

eTwinning e la KA2: Partenariati Strategici

Nella candidatura

- Indicare uso piattaforma per implementare il progetto con gli alunni (pedagogia di progetto, creatività, competenze chiave, comunicazione in varie lingue e linguaggi)

- Indicare uso piattaforma per implementare progetto nella formazione dei docenti (Learning events, Webinars, Workshops, Sale insegnanti)



eTwinning e la KA2: Partenariati Strategici

Dopo aver ricevuto il finanziamento

- luogo sicuro e gratuito per condividere, negoziare, commentare materiali e strategie e fare disseminazione (per alunni e insegnanti)

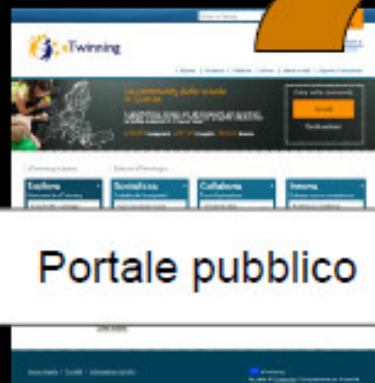
•

•

ma come funziona
eTwinning?

www.etwinning.net

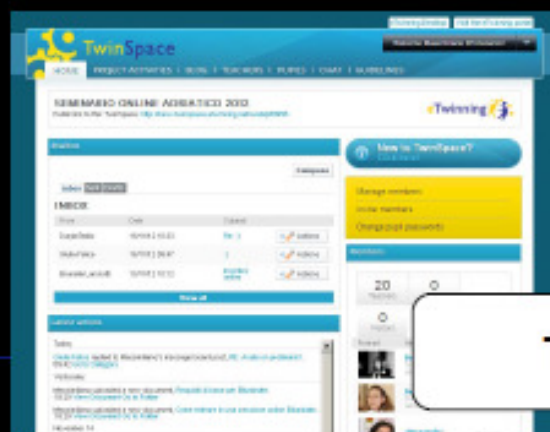
Piattaforma eTwinning - Tre livelli



Portale pubblico



Desktop utente



Twinspace

Portale eTwinning

www.etwinning.net



★ Accesso al Desktop
Utenti registrati: ricerca partner, gestione progetti...

★ Registrazione
Nuovi utenti

★ Mappa dei progetti e delle scuole

★ Kit pronti e moduli guidati per le attività

Come eTwinning aiuta un progetto Erasmus +

in fase di progettazione
in fase di svolgimento
in fase di valutazione
In follow up



Progettazione

Forum nel desktop

Sale insegnanti

•

•

Sviluppo del progetto

Uso del twinspace

Uso della sala insegnanti interna al twinspace

•

•

Valutazione

- monitoraggio di medio termine e finale del progetto
- offre la possibilità di ricevere QL (italiano-europeo)



Link utili

- Portale Europeo per registrarsi

www.etwinning.net

- Materiale di guida e supporto

[http://www.etwinning.net/it/pub/get support/guidelines/htm](http://www.etwinning.net/it/pub/get%20support/guidelines/htm)

- Sito italiano per contatto unità Nazionale – Ambasciatori
eTwinning – news

www.etwinning.it



Le Ambasciatrici eTwinning Lazio

Françoise Altamura

Paola Arduini

Mariella Fasanelli

Anna Rita Recchia

